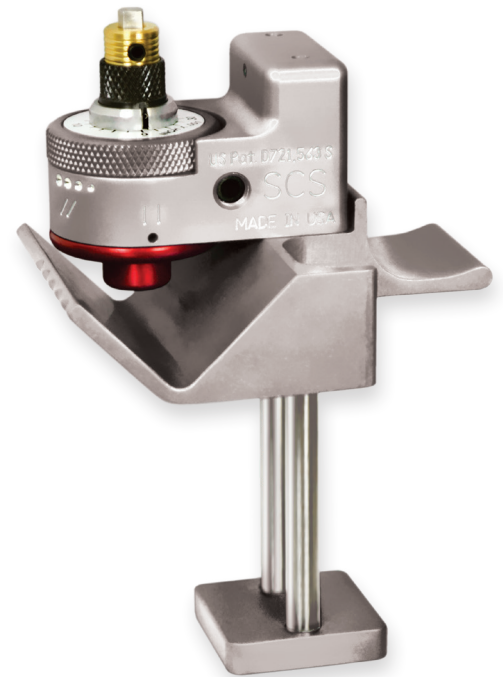


Serie SCS

Herramienta Ajustable para Pelado del Semiconductor

Características

- La herramienta compacta y fácil de usar en el pelado del semiconductor en Cables de Medio Voltaje de 5 a 35 kV sin causar daño alguno a su aislamiento
- Elimina la necesidad de la utilización de cuchillos tradicionales en esta tarea, reduciendo el riesgo de cortes o laceraciones
- Realiza cortes longitudinales, en espiral y cuadrados calibrados en cables con diámetros que van desde 0,31" a 2" (8 a 51 mm)
- Con Precisión y muy fácilmente, las profundidades pueden ajustarse desde 0" a 0,16" (0 a 4 mm) en incrementos de 0,002" (0,05 mm)
- El paso de la cuchilla ajustable se adapta a diferentes diámetros de cable
- Funciona dentro de un sobre de 2" (51 mm) en cables más grandes
- Patente de Estados Unidos No. D721,563



SCS

Generalmente se utiliza para pelar el Semiconductor en Cables de Medio Voltaje que contienen ó equipados con cable guía

SCS V2

Diseñado para proporcionar un mejor control en curvas fuertes los cuales vienen con un cable guía delgado conformado dentro de un enchaquetado de 3 fases

Compatibilidad

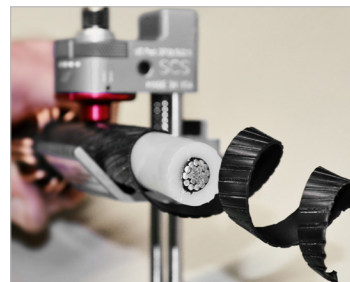
MODELO	# PARTE	UNIDADES	INCREMENTOS	DIAMETRO	PROFUNDIDAD DE CUCHILLA AJUSTABLE	HOJILLA DE REPUESTO
SCS	43630	Customary	0.002"	0.31" to 2.0" (8 to 51 mm)	Up to 0.16" (Up to 4 mm)	43645
	43625	Metric	0.05 mm			
SCS V2	43651	Customary	0.002"			
	43650	Metric	0.05 mm			



La profundidad de la cuchilla es fácilmente ajustable y se gradúa girando el dial.



El ancho del espiral puede ajustarse para cuatro posiciones y diferentes diámetros de cables.



El patrón de espiral puede graduarse para una forma continua.



Para realizar cortes longitudinales, solo tire la herramienta a lo largo del cable.